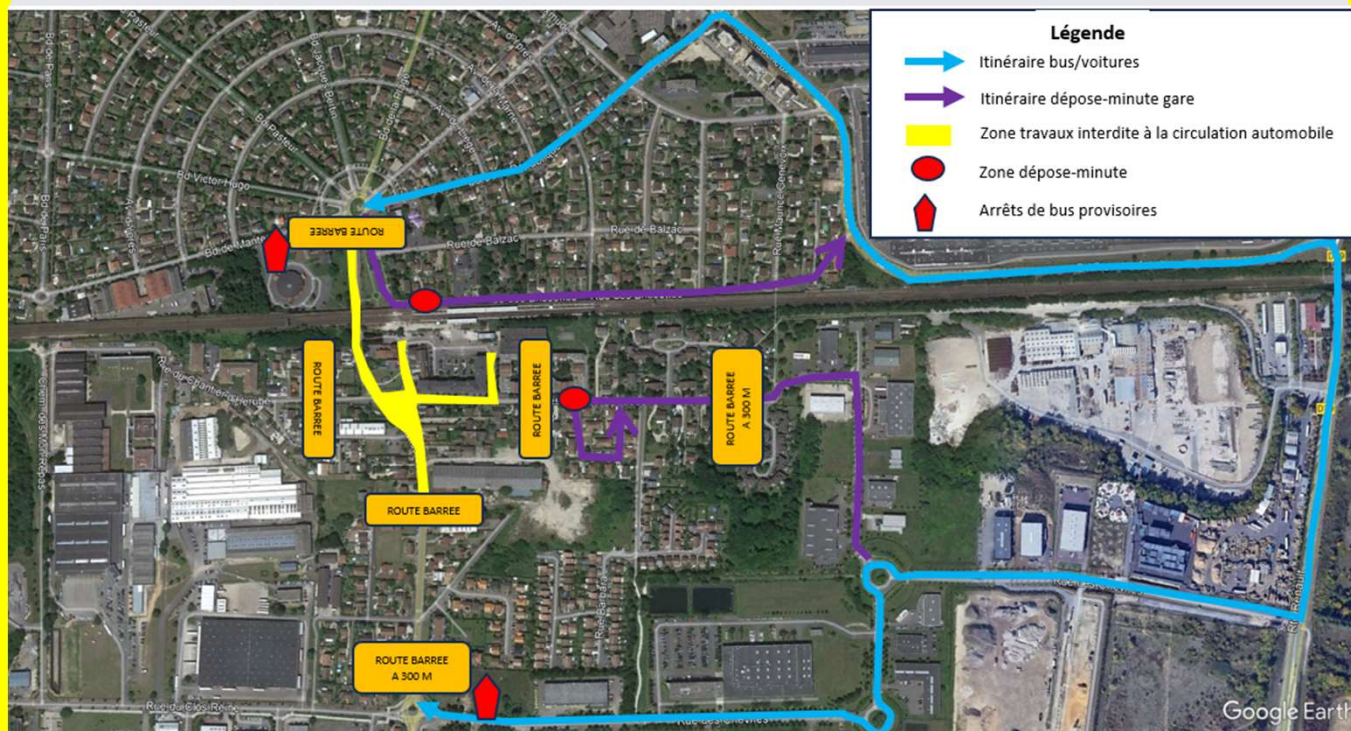


RÉAMÉNAGEMENT DES ABORDS DE LA « GARE EOLE » AUBERGENVILLE - ÉLISABETHVILLE

INFORMATION RIVERAINS



Dans le cadre des travaux de réaménagement du pôle gare EOLE la Communauté urbaine Grand Paris Seine & Oise mettra en œuvre les revêtements de voirie le mardi 13 février de 6h à 20h. Ce jour l'ensemble du quartier ne sera pas accessible aux véhicules motorisés

FERMETURE DES VOIRIES DU QUARTIER GARE LE MARDI 13 FEVRIER DE 6H A 20H

En cas d'intempéries, nous communiquerons sur un report éventuel



Yvelines
Le Département

îledeFrance
mobilités



PENDANT LES TRAVAUX

**Le mardi 13 février
Nous remercions les riverains :**

De respecter strictement l'interdiction de circulation pour les véhicules motorisés dans la zone fermée et de suivre la signalisation de chantier

De se reporter aux arrêts de bus et zones de dépose-minute provisoires

De bien vouloir prendre toutes leurs dispositions concernant les entrées/sorties des parkings résidentiels et publics de la zone chantier

Les accès piétons à la gare et aux commerces seront maintenus

Une réunion publique d'information sur cette journée de neutralisation des circulations motorisées aura lieu :

Le mardi 30 janvier à la Maison des Arts, 18 avenue Charles de Gaulle à Aubergenville, à partir de 19h



Yvelines
Le Département

îledeFrance
mobilités

